

Aan : Belanghebbenden
Cc :
Van : Johan Tacke
Onderwerp : Installatie en gebruik van de IPW op PC
Kenmerk : P4385-M-1
Datum : 21 november 2005

1. X-emulator

Voor het gebruik van de PC-versie van de IPW is het uitgangspunt dat reeds een X-emulator op de PC is geïnstalleerd, zoals bv. Hummingbird's Exceed of WRQ's Reflection X.

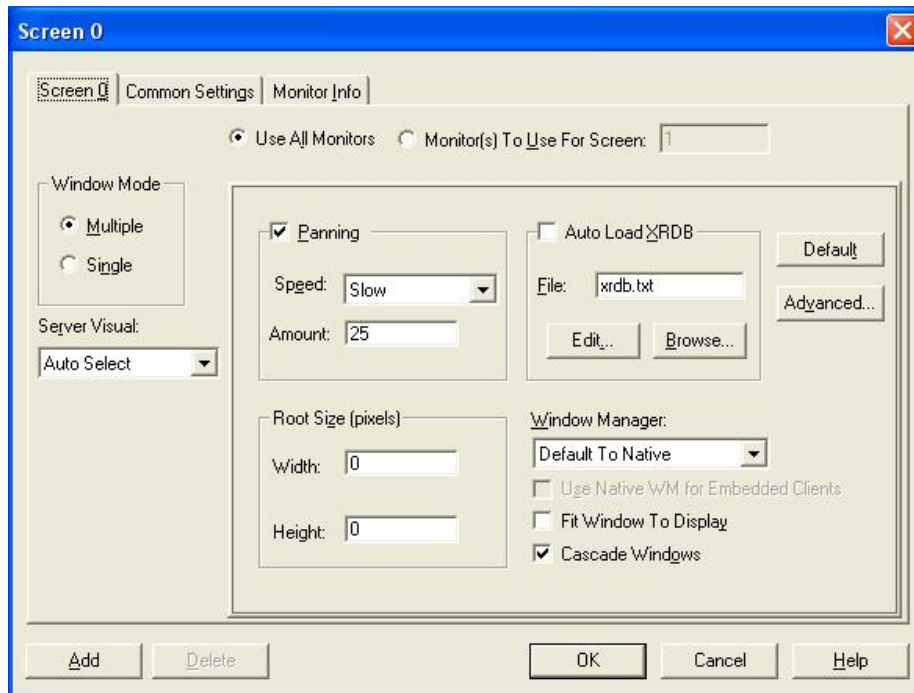
De PC-versie van de IPW is initieel ontwikkeld voor Exceed (v. 7.1), maar werkt inmiddels ook met Reflection X (v. 12.0.4). Uit de dagelijkse praktijk is bekend dat de applicatie ook werkt met oudere versies van Reflection X (vanaf v.10.x); essentieel is wel dat binnen Reflection de kleurinstelling ingesteld staat op 'Best Visual' of 'True Color' (zie hierna).

Na installatie van **Exceed** moeten de volgende programma-instellingen worden gecontroleerd en zo nodig worden aangepast.

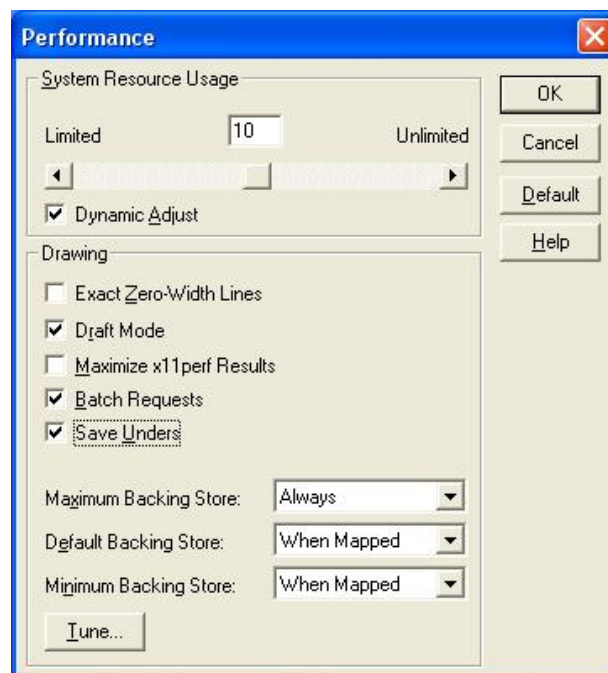
Start → All Programs → Hummingbird Connectivity → Exceed → Xconfig:



Dubbelklik op het icoon 'Screen definition'. In het daaropvolgende scherm (zie onderstaande figuur), moet 'Window Mode' ingesteld staan op *Multiple*.



Klik op OK en keer daarmee terug naar Xconfig. Dubbelklik nu op het icoon 'Performance'. Het volgende scherm verschijnt:



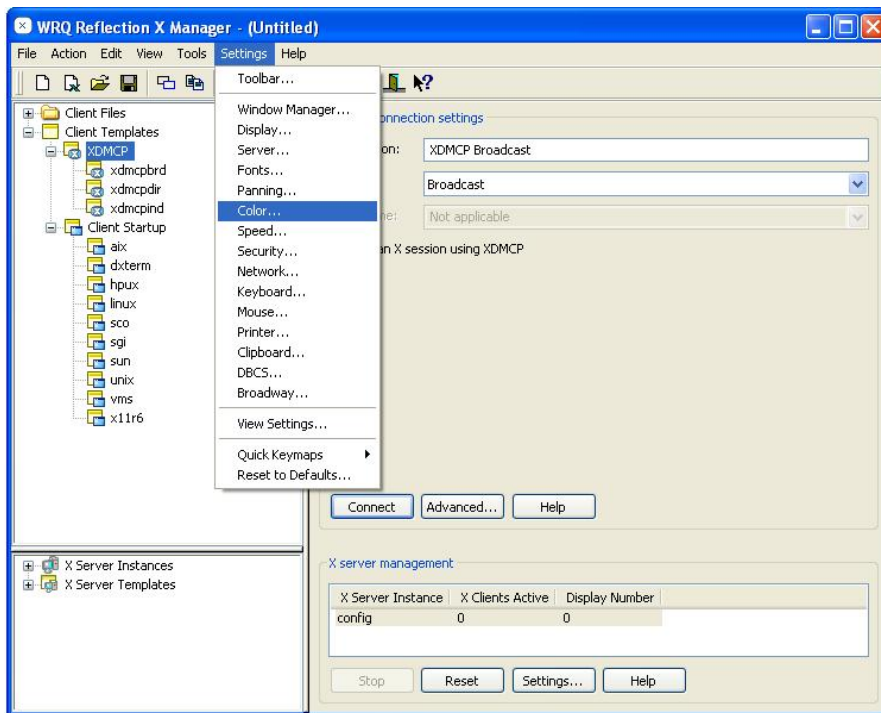
Maak de instellingen voor 'Backing Store' zoals in bovenstaande figuur is aangegeven. Klik OK en keer daarmee weer terug naar Xconfig. Dubbelklik op het icoon 'Communication' en kies als communicatie mode: Passive.



Klik OK en verlaat vervolgens ook het Xconfig menu. Hiermee is de Exceed-installatie voltooid.

Voor **Reflection X** is het van belang dat de kleurinstelling ingesteld staat op 'Best Visual' of op 'True Color':

Start → All Programs → WRQ Reflection → Reflection X en ga vervolgens naar Settings → Color:



Controleer vervolgens de instelling onder 'Default Visual Type':

